

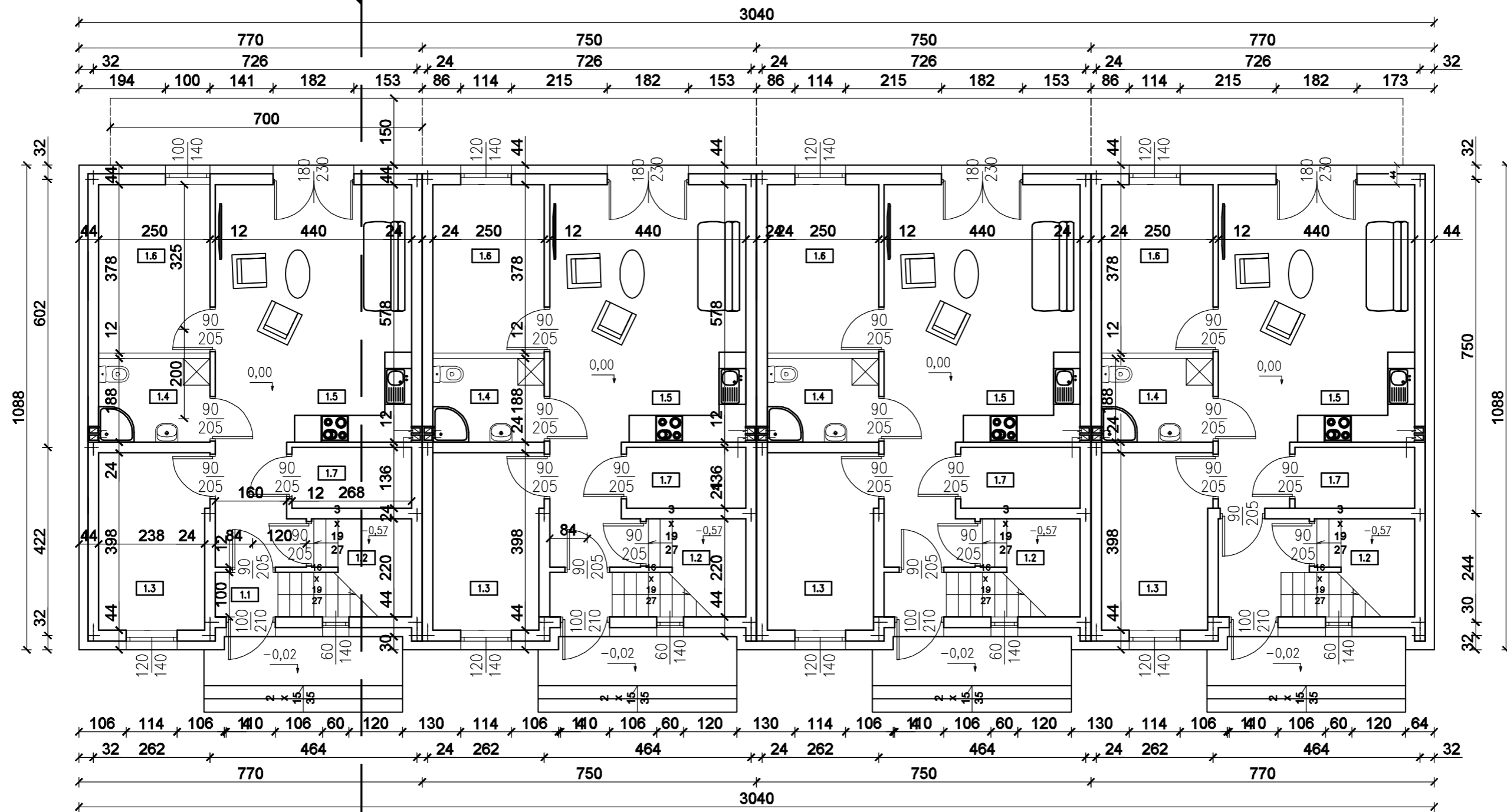
RZUT PARTERU 1:100

SEGMENT NR 1

SEGMENT NR 2

SEGMENT NR 3

SEGMENT NR 4



BILANS POWIERZCHNI
(segment 1,2,3)

NUMER POMIESZCZENIA	NAZWA POMIESZCZENIA	RODZAJ POSADZKI	POWIERZCHNIA UŻYTKOWA [m ²]
1.1	Wiatrołap	Gres	1,40
1.2	Pom. Gospodarcze	Gres	2,80
1.3	Pokój	Panele	9,47
1.4	Łaż+WC	Gres	4,70
1.5	Salon+Aneks	Panele	30,38
1.6	Pokój	Panele	9,45
1.7	Schówek	Gres	3,68
Łączna powierzchnia parteru:			60,48 + 1,4 = 61,88
1.7	Taras	Gres	10,50

BILANS POWIERZCHNI
(segment 4)

NUMER POMIESZCZENIA	NAZWA POMIESZCZENIA	RODZAJ POSADZKI	POWIERZCHNIA UŻYTKOWA [m ²]
1.1	Wiatrołap	Gres	3,80
1.2	Wymiennikownia	Gres	2,80
1.3	Pokój	Panele	9,47
1.4	Łaż+WC	Gres	4,70
1.5	Salon+Aneks	Panele	27,80
1.6	Pokój	Panele	9,45
1.7	Schówek	Gres	3,68
Łączna powierzchnia parteru:			55,27+6,6=61,88
1.7	Taras	Gres	10,50

BIURO OBSŁUGI BUDOWNICTWA Jarosław Celban
ul. Słowackiego 13b/1, 84-300 Łęborg

INWESTYCJA/LOKALIZACJA:
Budynek Mieszkalny Jednorodzinny w Zab. Szeregowej
dz.nr 166/1, 167/3, 167/4, 168/4 obr. 0006, Łęborg

NUMER RYSUNKU:

A1

INWESTOR:
Ryszard Okrój
ul. Warszawska 15a/6, 84-300 Łęborg

BRANŻA:

ARCHITEKTURA

PROJEKTANT W SPECJALNOŚCI ARCHITEKTONICZNEJ:
mgr inż. arch. Marek Woszczyński
BK.IIF.7342/55/94

PODPIS:

OPRACOWAŁ:
mgr inż. Jarosław Celban
BK-IIF-7342/1343/98

PODPIS:

TYTUŁ RYSUNKU:
RZUT PARTERU - ZESPÓŁ 1

SKALA:

1:100

DATA:

05.2021

STR: