

R 220804_2.0015

000/6" Vh
nia mapy

Nie wyklucza się istnienia w terenie również urządzeń podziemnych dla których brak było informacji branżowych i nie zostały odnalezione w czasie inwentaryzacji geodezyjnej.

o służebności stych
pozyskano z bazy cyfrowej

było poprzedzone odszukaniem znaków granicznych ewentualnych służebności gruntowych obciążających grunty wanej inwestycji budowlanej.

gruntowych pozyskano z bazy PZGIK niania pomiaru.

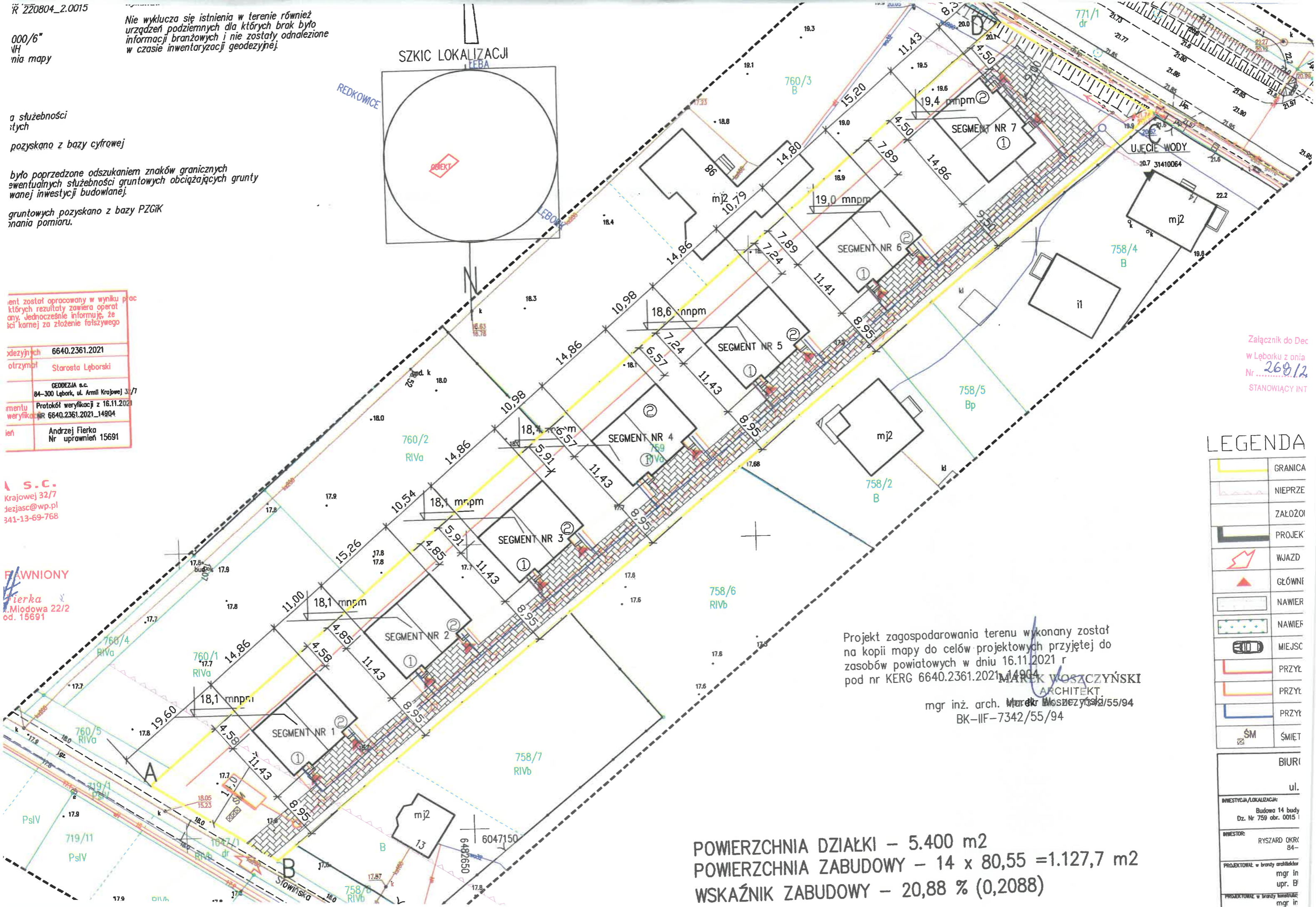
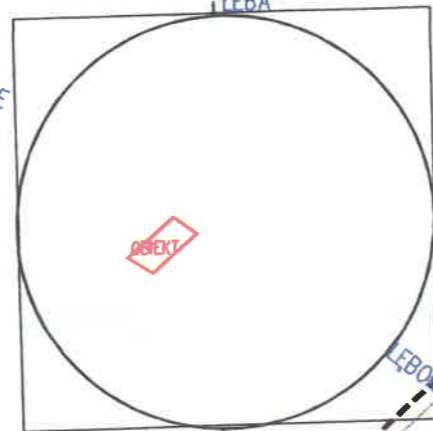
ent został opracowany w wyniku prac których rezultaty zawiera operat any. Jednocześnie informuję, że sci karnej za złożenie fałszywego

zdezyjnych	6640.2361.2021
otrzymał	Starosta Lęborski
GEODEZJA s.c.	84-300 Lębork, ul. Armii Krajowej 32/7
mentu weryfikacji	Protokół weryfikacji z 16.11.2021 Nr 6640.2361.2021_14904
ień	Andrzej Fierka Nr uprawnień 15691

S.C. Krajowej 32/7 jezjasc@wp.pl 341-13-69-768

AWNIONY Fierka Miodowa 22/2 od. 15691

SZKIC LOKALIZACJI



Załącznik do Dec w Lęborku z dnia 26.01.2021 Nr 260/12 STANOWIĄCY INT

LEGENDA

	GRANICA
	NIEPRZE
	ZALOZOI
	PROJEK
	WJAZD
	GLÓWNI
	NAWIER
	NAWIEF
	MIEJSC
	PRZYŁ
	PRZYŁ
	PRZYŁ
	SMIET

Projekt zagospodarowania terenu wykonany został na kopii mapy do celów projektowych przyjętej do zasobów powiatowych w dniu 16.11.2021 r pod nr KERG 6640.2361.2021_14904

MARK WOSZCZYŃSKI ARCHITEKT mgr inż. arch. Marek Moszczyński/55/94 BK-III-7342/55/94

POWIERZCHNIA DZIAŁKI – 5.400 m2
POWIERZCHNIA ZABUDOWY – 14 x 80,55 = 1.127,7 m2
WSKAŹNIK ZABUDOWY – 20,88 % (0,2088)

BIURO	ul.
INWESTYCJA/LOKALIZACJA:	Budowa 14 budy Dz. Nr 759 obr. 0015 I
INWESTOR:	RYSZARD OKR 84-
PROJEKTOWAŁ w branży architekt	mgr in upr. B
PROJEKTOWAŁ w branży konstru	mgr in BK.IIF.