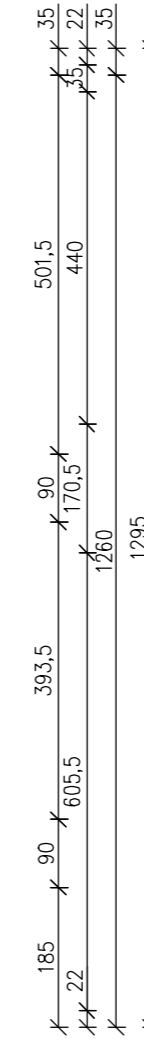
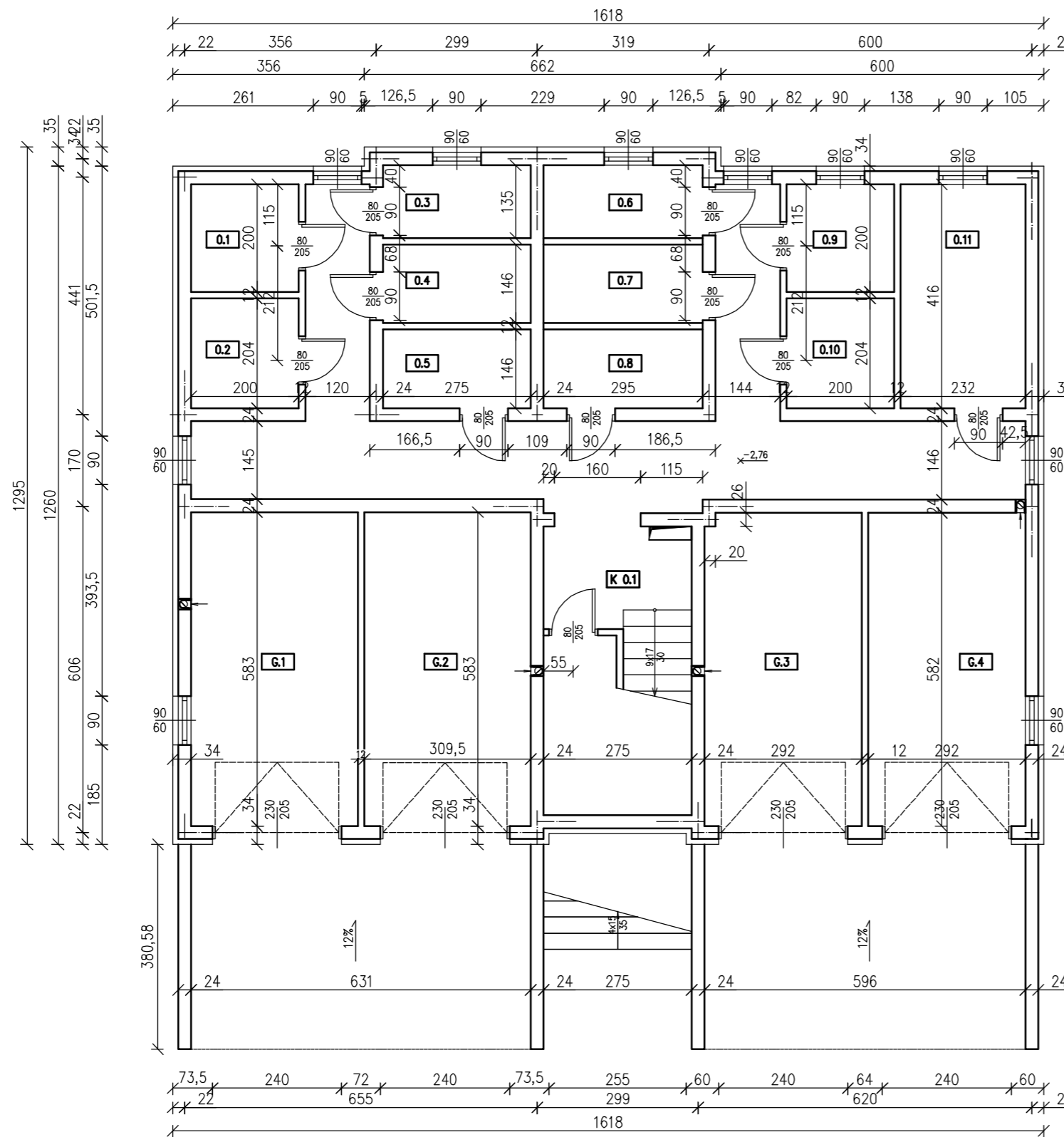


# RZUT PIWNIC, skala 1:100



BILANS POWIERZCHNI					
KLATKA	NUMER LOKALU	NUMER POMIESZCZENIA	NAZWA POMIESZCZENIA	RODZAJ POSADZKI	POWIERZCHNIA UŻYTKOWA [m <sup>2</sup> ]
		0.1	Piwnica	Beton	4,00
		0.2	Piwnica	Beton	4,08
		0.3	Piwnica	Beton	3,71
		0.4	Piwnica	Beton	4,01
		0.5	Piwnica	Beton	4,01
		0.6	Piwnica	Beton	3,71
		0.7	Piwnica	Beton	4,01
		0.8	Piwnica	Beton	4,01
		0.9	Piwnica	Beton	4,00
		0.10	Piwnica	Beton	4,08
		0.11	Piwnica	Beton	9,65
		0.12	Piwnica	Beton	2,68
		K.01	Korytarz	Beton	4,78
		K.02	Korytarz	Beton	34,94
		G.01	Garaż	Beton	18,04
		G.02	Garaż	Beton	18,04
		G.03	Garaż	Beton	16,99
		G.04	Garaż	Beton	16,99
<b>Powierzchnia użytkowa Piwnic</b>					<b>162,45</b>

<b>BIURO OBSŁUGI INWESTYCJI BUDOWLANYCH Jakub Celban</b> ul. Darżyńska 10, 76-230 Potęgowo			
INWESTYCJA/OKALIZACJA: Budowa budynku mieszkalnego wielorodzinnego, dz. nr 777,778,779,780,783,784,123/16, obrub Potęgowa, 76-230 Potęgowa		NUMER RYSUNKU: A01	
INWESTOR: Obsługa Nieruchomości "Graf-Dom" sp. z o.o. ul. Zwycięstwa 3, 84-300 Lębork		BRANŻA: ARCHITEKTURA	
PROJEKTANT W SPECJALNOŚCI ARCHYTEKTONICZNEJ: mgr inż. arch. Marek Woszczyński BK.IIF.7342/55/94		PODPIS:	
SPRAWDZAJĄCY W SPECJALNOŚCI ARCHYTEKTONICZNEJ: mgr inż. arch. Monika Stukan 28P00KK/IV/2014		PODPIS:	
OPRACOWAŁ: mgr inż. Jakub Celban		PODPIS:	
TYTUŁ RYSUNKU: Rzut piwnic- Bud Nr 3		SKALA: 1:100	DATA: 11.2021
			STR: