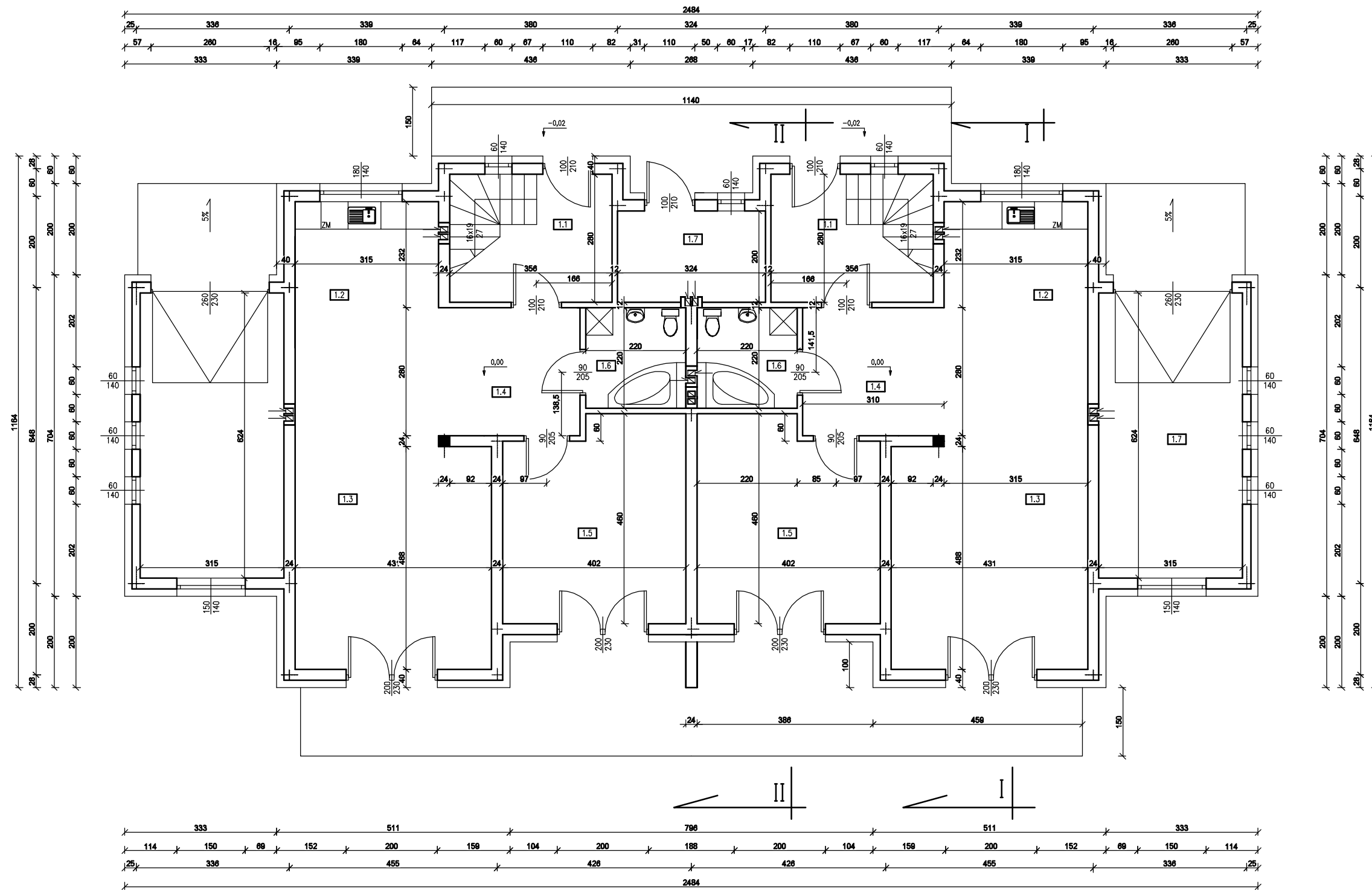


RZUT PARTERU, skala 1:50



BILANS POWIERZCHNI PARTERU
(DLA JEDNEGO LOKALU)

| NUMER POMIESZCZENIA | NAZWA POMIESZCZENIA | RODZAJ POSADZKI | POWIERZCHNIA UŻYTKOWA [m ²] |
|-------------------------------------|---------------------|-----------------|---|
| 1.1 | Wiatrołap | Gres | 6,14 |
| 1.2 | Kuchnia + jadalnia | Gres | 16,12 |
| 1.3 | Salon | Gres | 21,66 |
| 1.4 | Korytarz | Gres | 8,68 |
| 1.5 | Pokój | Panele | 17,39 |
| 1.6 | Łazienka+WC | Gres | 4,84 |
| Łączna powierzchnia parteru: | | | 74,83 |
| 1.7 | Garaż | Gres | 19,65 |
| 1.8 | Wymiennikownia | Gres | 7,20 |
| 1.9 | Podcień | Gres | 9,09 |
| 1.10 | Taras | Gres | 17,25 |

BIURO OBSŁUGI INWESTYCJI BUDOWLANYCH Jakub Celban
ul. Darżyńska 10, 76-230 Potęgowo

| | |
|--|------------------------------|
| INWESTYCJA/REALIZACJA: Budowa budynku mieszkalnego jednorodzinnego, dz. nr . . , obręb Potęgowo, 76-230 Potęgowo | NUMER RYSUNKU: A01 |
| INWESTOR: Obsługa Nieruchomości "Graf-Dom" sp. z o.o. ul. Zwycięstwa 3, 84-300 Lębork | BRANŻA: ARCHITEKTURA |
| PROJEKTANT W SPECJALNOŚCI ARCHITEKTONICZNEJ: mgr inż. arch. Marek Woszczyński BK.IIF.7342/55/94 | PDPIS: |
| SPRZĄDZAJĄCY W SPECJALNOŚCI ARCHITEKTONICZNEJ: | PDPIS: |
| OPRACOWAŁ: mgr inż. Jakub Celban | PDPIS: |
| Tytuł rysunku: RZUT PARTERU | SKALA: 1:100 |
| | DATA: 08.2020 |
| | STR: |