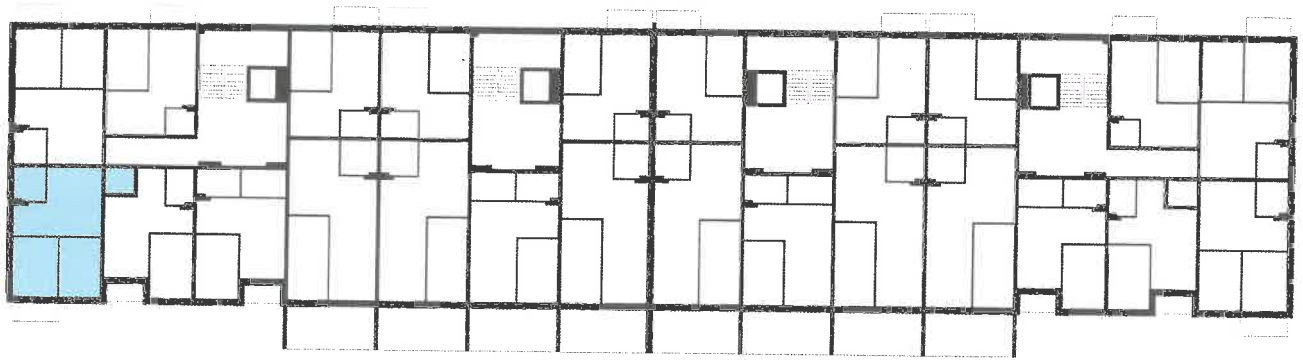
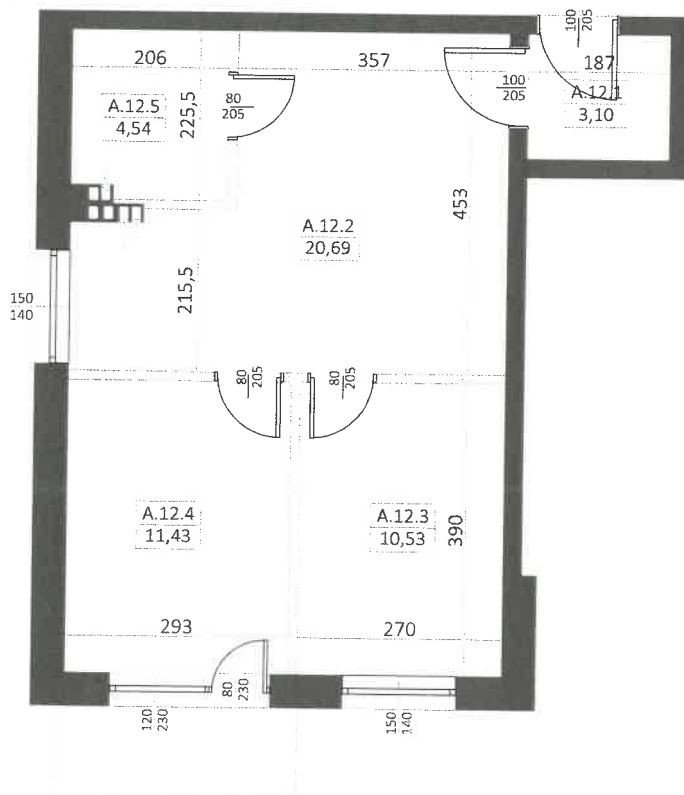


RZUT 2 PIĘTRA, SKALA 1:500



RZUT LOKALU, SKALA 1:100



Zestawienie powierzchni lokalu:

A.12.1 Korytarz	3,10 m <sup>2</sup>
A.12.2 Pokój z aneksem kuchennym	20,69 m <sup>2</sup>
A.12.3 Pokój	10,53 m <sup>2</sup>
A.12.4 Pokój	11,43 m <sup>2</sup>
A.12.5 łazienka	4,54 m <sup>2</sup>

Powierzchnia lokalu\*: 50,29 m<sup>2</sup>

Legenda:

- elementy stałe
- ściany działowe nadające się do demontażu

Mieszkania wyposażone w wentylację grawitacyjną.

\*Powierzchnia w stanie surowym - nie uwzględnia wykończenia wewnętrznego ścian. Powierzchni zajętej przez ściany działowe nie wliczono do powierzchni lokalu.



*G. Sypka*

*[Signature]*

NAZWA RYSUNKU	LOKAL MIESZKALNY NR A.12
NAZWA INWESTYCJI	BUDYNEK MIESZKALNY WIELORODZINNY Z FUNKCJĄ USŁUGOWĄ W PARTERZE
ADRES INWESTYCJI	DZ. NR 153/24, 153/34, 152/95, OBR. 11, UL. OLIMPIJCZYKÓW, 84-300 LĘBORK