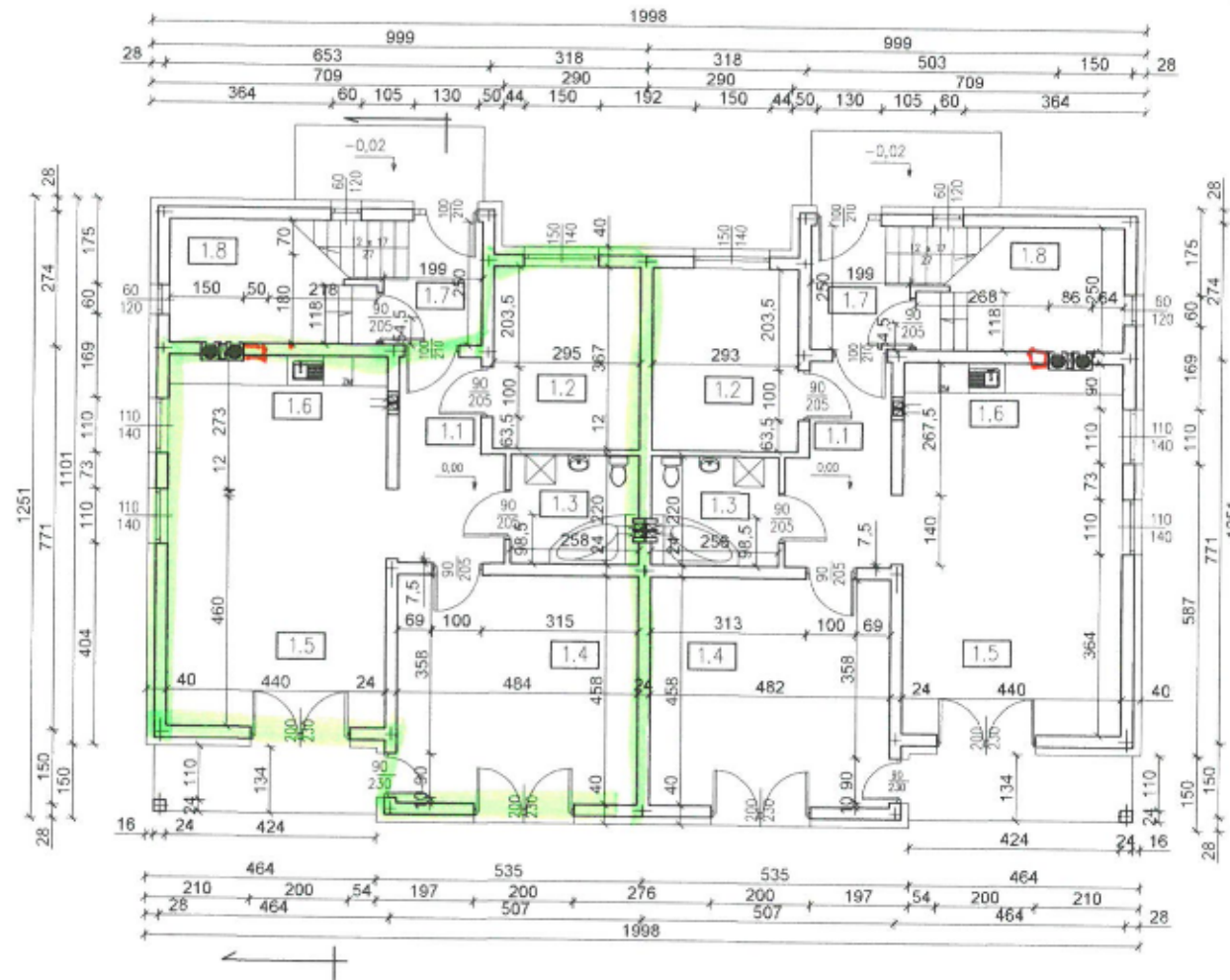


RZUT PARTERU, skala 1:100



BILANS POWIERZCHNI PARTERU (DLA JEDNEGO LOKALU)

NUMER POMIESZCZENIA	NAZWA POMIESZCZENIA	RODZAJ POSADZKI	POWIERZCHNIA UŻYTKOWA [m ²]
1.1	Korytarz	Gres	7,87
1.2	Kuchnia	Gres	10,50
1.3	Łoż+WC	Gres	5,50
1.4	Salon	Panele	21,80
1.5	Pokój	Panele	20,24
1.6	Pokój	Panele	12,54
Łączna powierzchnia parteru:			78,85
1.7	Klatka schodowa	Gres	4,50
1.8	Pom. Techn.	Gres	3,15

BIURO OBSŁUGI INWESTYCJI BUDOWLANYCH Jakub Celban
ul. Dąrzynska 10, 76-230 Potęgowo

INWESTYTOR/BRANŻA: Budowa Budynku Mieszkaniowego Wielorodzinnego dz. nr 77/13, obręb 13, 64-300 Łębark	NAMER PISMA: A01
PROJEKTANT: Ryszard Orś ul. Warszawska 15b/6, 84-300 Łębark	BRANŻA: ARCHITEKTURA
PROJEKTANT W SPECJALNOŚCI ARCHITEKTURA: mgr inż. arch. Marek Muszczyński BK.IF.7342/50/14	POSIADK:
SPRACOWNIK W SPECJALNOŚCI ARCHITEKTURA: mgr inż. arch. Monika Słucka 28/P00KK/IV/2014	POSIADK:
OPRACOWAŁ: mgr inż. Jakub Celban	POSIADK:
Tytuł PISMA: Rzut parteru	SKALA: 1:100
	DATA: 05.2021
	SIB: