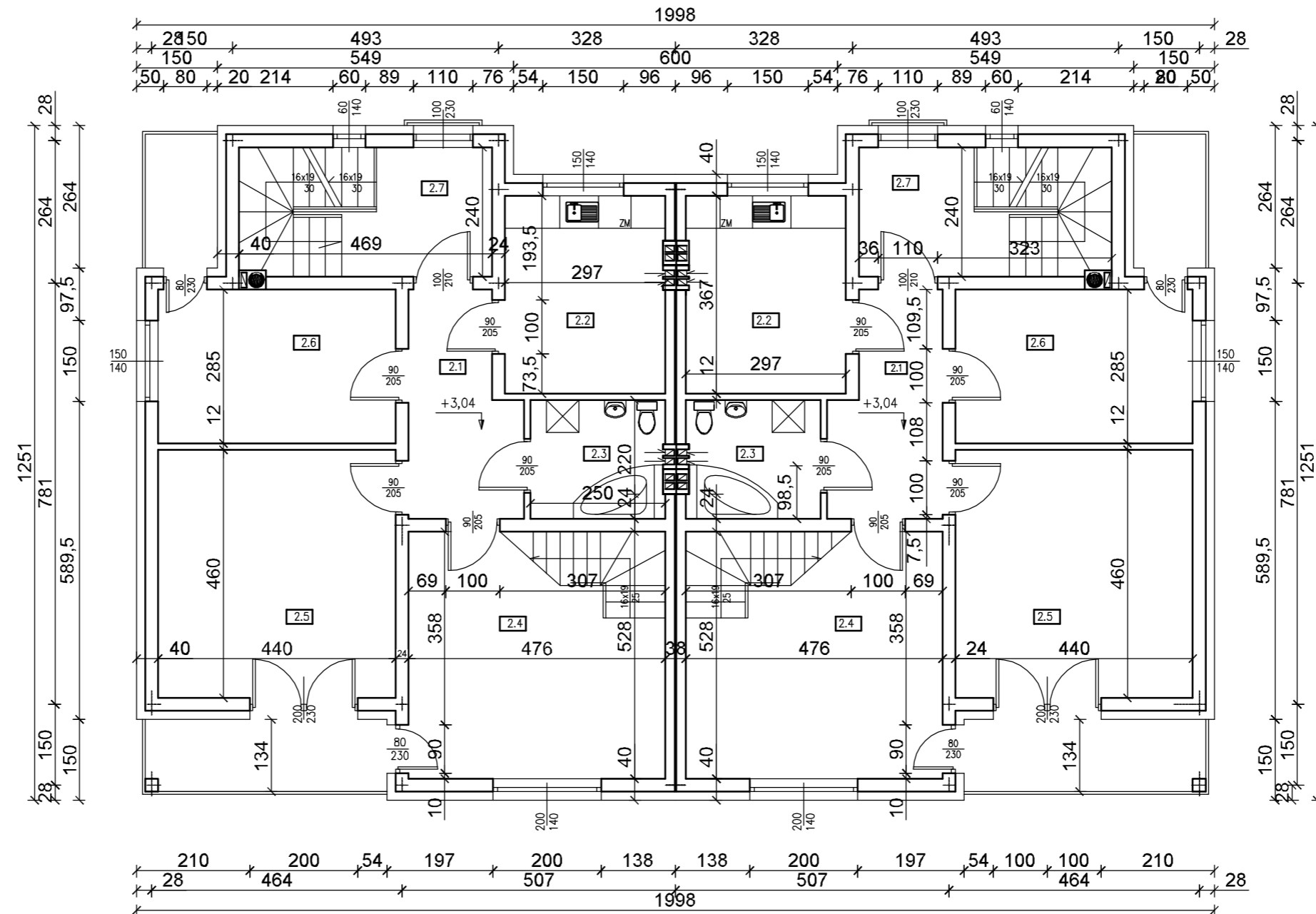


RZUT PIĘTRA, skala 1:50



BILANS POWIERZCHNI PIĘTRA (DLA JEDNEGO LOKALU)			
NUMER POMIESZCZENIA	NAZWA POMIESZCZENIA	RODZAJ POSADZKI	POWIERZCHNIA UŻYTKOWA [m ²]
2.1	Korytarz	Gres	7,87
2.2	Kuchnia	Gres	10,90
2.3	Łaż+WC	Gres	5,50
2.4	Salon	Panele	21,80
2.5	Pokój	Panele	20,24
2.6	Pokój	Panele	12,54
Łączna powierzchnia piętra:			78,85
1.7	Klatka schodowa	Gres	11,25

BIURO OBSŁUGI INWESTYCJI BUDOWLANYCH Jakub Celban ul. Darżyńska 10, 76-230 Potęgowo			
INWESTYCJA/LOKALIZACJA: Budowa dwóch budynków mieszkalnych jednorodzinnych w zabudowie bliźniaczej dz. nr 73/13, obręb 13, 84-300 Lębork		NUMER RYSUNKU: A02	
INWESTOR: Ryszard Okrój ul. Warszawska 15b/6, 84-300 Lębork		BRANŻA: ARCHITEKTURA	
PROJEKTANT W SPECJALNOŚCI ARCHITEKTONICZNEJ: mgr inż. arch. Marek Woszczyński BK.IIF.7342/55/94		PODPIS:	
SPRAWDZAJĄCY W SPECJALNOŚCI ARCHITEKTONICZNEJ:		PODPIS:	
OPRACOWAŁ: mgr inż. Jakub Celban		PODPIS:	
TYTUŁ RYSUNKU: Rzut piętra	SKALA: 1:100	DATA: 05.2021	STR: