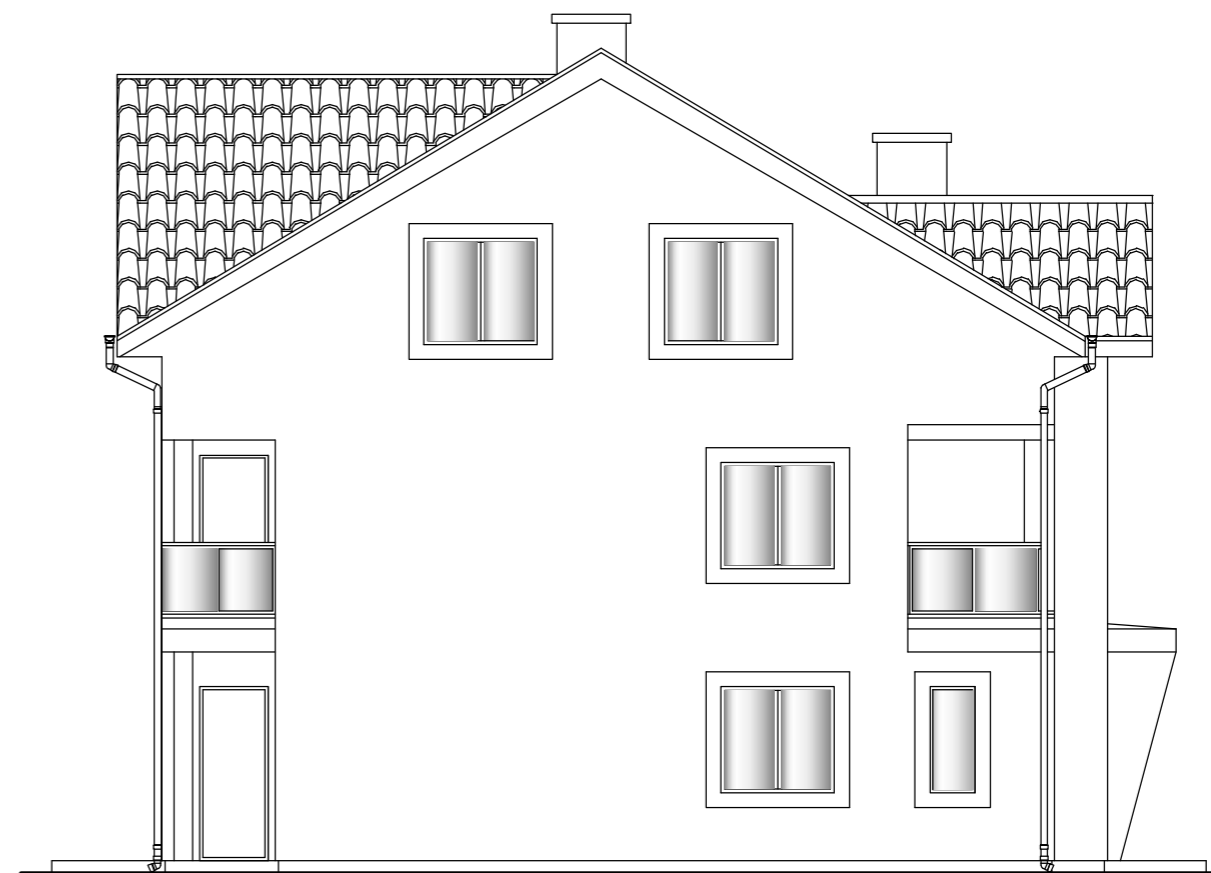


ELEWACJA ZACHODNIA 1:100



ELEWACJA WSCHODNIA 1:100

<b>BIURO OBSŁUGI INWESTYCJI BUDOWLANYCH Jakub Celban</b> ul. Darżyńska 10, 76-230 Potęgowo			
INWESTYCJA/LOKALIZACJA: Budowa dwóch budynków mieszkalnych jednorodzinnych w zabudowie bliźniaczej dz. nr 73/13, obręb 13, 84-300 Lębork		NUMER RYSUNKU: A07	
INWESTOR: Ryszard Okrój ul. Warszawska 15b/6, 84-300 Lębork		BRANŻA: ARCHITEKTURA	
PROJEKTANT W SPECJALNOŚCI ARCHYTEKTONICZNEJ: mgr inż. arch. Marek Woszczyński BK.IIF.7342/55/94		PODPIS:	
SPRAWDZAJĄCY W SPECJALNOŚCI ARCHYTEKTONICZNEJ:		PODPIS:	
OPRACOWAŁ: mgr inż. Jakub Celban		PODPIS:	
TYTUŁ RYSUNKU: ELEWACJA ZACHODNIA i WSCHODNIA	SKALA: 1:100	DATA: 05.2021	STR: